

FALLRAPPORT FRÅN OBDUKTIONSVERKSAMHETEN

Stångskada hos bagglamm

Köns mogna bagglamm, ägnar sig inte sällan åt att stängas på betet. Det klassiska är att ett nyligen fullt friskt bagglamm hittas död utan några tecken på sjukdom. Diagnosen ställs lätt vid obduktion och är viktig att komma ihåg, särskilt under sommar och höst.

TEXT, OBDUKTION OCH BILDER **EBBA SCHWAN, LEG VETERINÄR, GÅRD & DJURHÄLSAN**

Inledning

Drygt två procent av alla får som obduceras har dött till följd av någon form av trauma, av dessa har cirka 15 % en fraktur av halskotpelaren som har orsakat skada på ryggmärgen med efterföljande död.

Anamnes

En besättning med finullsfår har fått ett plötsligt dödsfall. Det är ett nästan slaktfärdigt bagglamm som gick i en grupp på vallbete med andra ungbaggar. Gruppen fick tillsyn och utfodrades med kraftfoder cirka en timme innan baggen hittades död. Vid utfodringen var samma individ till synes fullt frisk och åt med god aptit.

Makroskopisk obduktionsbild

Välväxt ungbagge på 45 kg med gott hull. Inga patologiska fynd på inre organ, undantaget en lindrigt stasad mjälte och lungödem. Vid avhudning av nacke och hals ses kraftiga blödningar i muskulaturen kring halskotpelaren, bild 1. Efter klyvning av halskotpelaren, observeras en tvärfraktur av en C3, bild 2.

Inga ytterligare uppföljande undersökningar utfördes.

Patologianatomisk diagnos

Fraktur av halskota.

Etiologisk diagnos

Stångskada.

Diskussion

Stångskada med dödlig utgång på grund av fraktur av halskota är inte ovanligt och ska inte glömmas som differentialdiagnos vid plötsliga dödsfall hos unga, snart slaktfärdiga bagglamm. Det är i perioden när de fortfarande har en relativt omusklad hals (jämför en vuxen bagges kraftiga halsparti) men har kommit upp

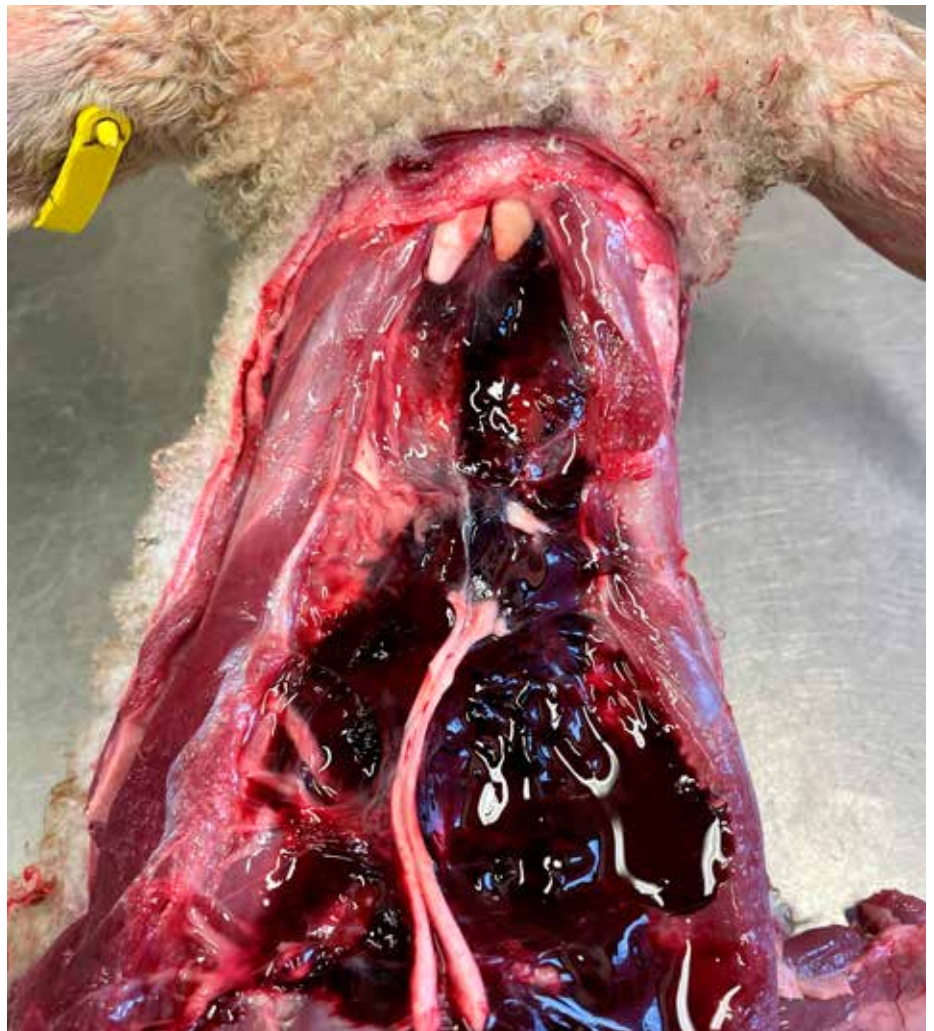


Bild 1. Kraftig blödning i muskulaturen runt halskotpelaren.

i en kroppsvikt nära slaktfärdig som ger tillräcklig stångkraft kontra svaghet i halspartiet, för att dessa skador ska uppstå. Problematiken är störst bland bagglamm av lantras, då dessa ofta har en större könsdrift. Hos våra köttraser är problemet mer ovanligt. Även fullvuxna

baggar stängas, särskilt om de inte har vuxit upp tillsammans. Vid inköp av ny bagge som ska gå tillsammans med andra baggar, kan det vara lämpligt att dessa får lära känna varandra inomhus, först med en boxvägg som skiljer dem åt, därefter i en mindre box som inte tillåter en lång ansats. ■

Bild 2. Tvärfraktur kraniellt av C3:s kotkropp

